



PICARDIE NATURE

Infrastructure pour la Mobilité et Biodiversité

Concours 2013



Enquête "La faune sur les routes de Picardie"

Mise en place de l'outil 'Faune&route'

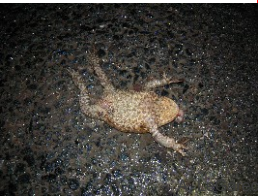


... La mortalité des amphibiens sur les routes

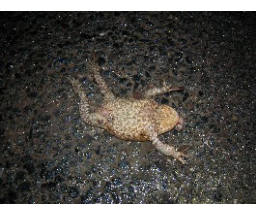
- x Lancement d'une enquête avec le Conseil Général de l'Aisne "Les amphibiens sur les routes de Picardie" en 2011
 - ✓ Permet aux agents de terrain de faire remonter leurs observations

- x Centralisation des appels et signalements des usagers de la route

- x Nécessite de mettre en place des actions de restauration des axes de migration de ces espèces
 - **Problème de transmission des fiches**
 - Manque de réactivité
 - **Besoin de mettre en place un outil plus performant**



... Faune & route



Accueil Actus Clicnat Picardie Nature

La faune sauvage sur les routes de Picardie

La faune a des besoins territoriaux vitaux et se déplace entre ces territoires, saisonnièrement pour la reproduction comme les amphibiens ou quotidiennement pour la recherche de nourriture, de zones de repos... pour les mammifères terrestres. Parfois, se déplacer peut devenir un vrai défi...

Les voies de déplacement et autres axes de migration de la faune sauvage sont souvent entrecoupés par des infrastructures linéaires (routes, voies ferrées, canaux...) dont certains constituent des obstacles quasi infranchissables pour la faune. Les animaux se risquent et peuvent y trouver la mort.

La présente enquête a pour objectif de recenser ces points de conflit à l'échelle de la région Picardie pour identifier les voies de déplacement de la faune et proposer lorsqu'il le sera possible des mesures de protection (crapauduc, écroductuc...).

Si vous souhaitez des renseignements sur cette enquête, contactez Virginie au 03.62.72.22.57 ou par mail : virginie.coffinet@picardie-nature.org.



Informations

Nom

Prénom

Structure

Adresse

Code postal

Ville

Téléphone

Localisation de l'observation de l'animal victime du trafic routier

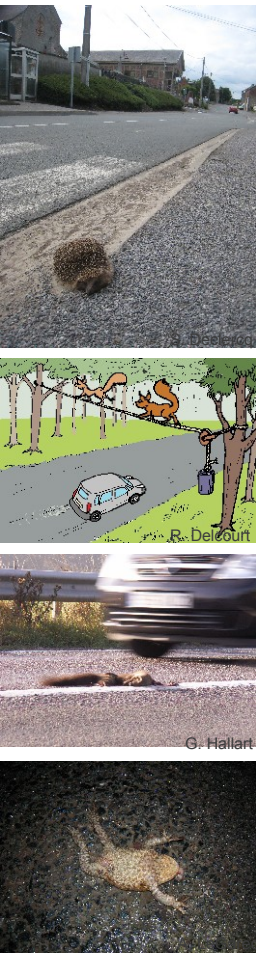
Renseignement sur l'observateur

Renseignement de la date d'observation



Faune & route
Développé par
Picardie Nature

... Faune & route



Les voies de déplacement et autres axes de migration de la faune sauvage sont souvent

Chercher une espèce

ou choisir une espèce

- Batracien
- Crapaud commun
- Grenouille rousse
- Triton palmé
- Triton ponctué
- Triton alpestre
- Triton crêté
- Grenouille agile
- Grenouille verte
- Crapaud calamite

[Mammifère sp.](#)

- Blaireau d'Europe
- Ecureuil roux

Espèce : Crapaud commun

Nombre d'individus morts

Niveau de certitude dans l'identification des animaux morts

Très fort

Nombres d'individus vivants :

Niveau de certitude dans l'identification des animaux vivants

Très fort

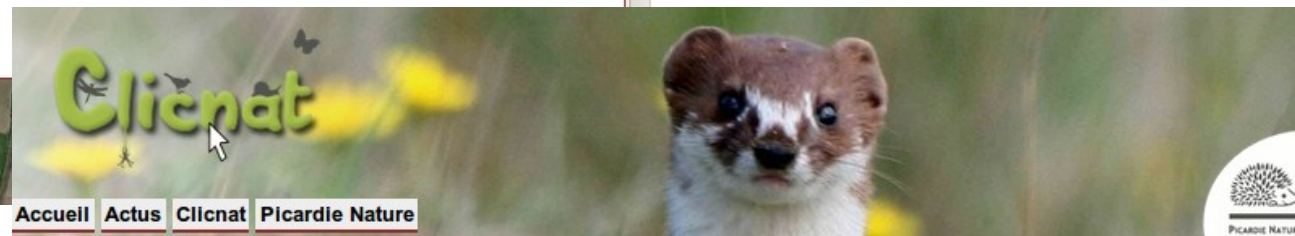
Commentaire sur l'observation :

Ajouter

Espèce ou groupe de faune observé

Nombre d'individus vivants ou morts observés

Envoyer l'observation



Possibilité de renseigner d'autres informations et de joindre des photos

Compléments d'observations

Observateurs

Si vous souhaitez associer d'autres personnes à cette observation, indiquez leur nom :

Photos

Crapaud commun

Parcourir... Aucun fichier sélectionné.

Envoyer

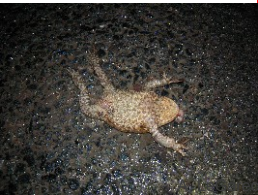
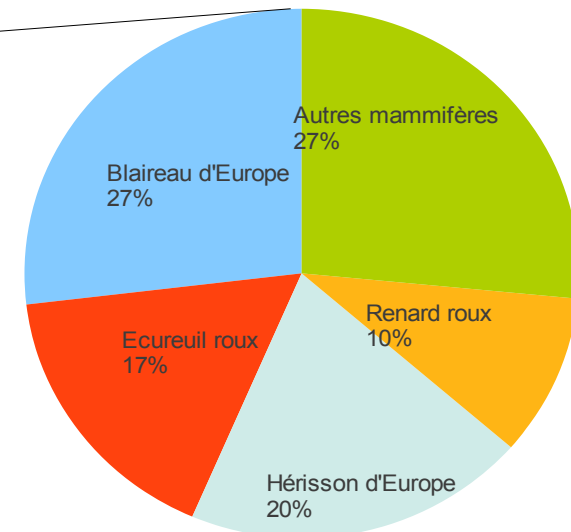
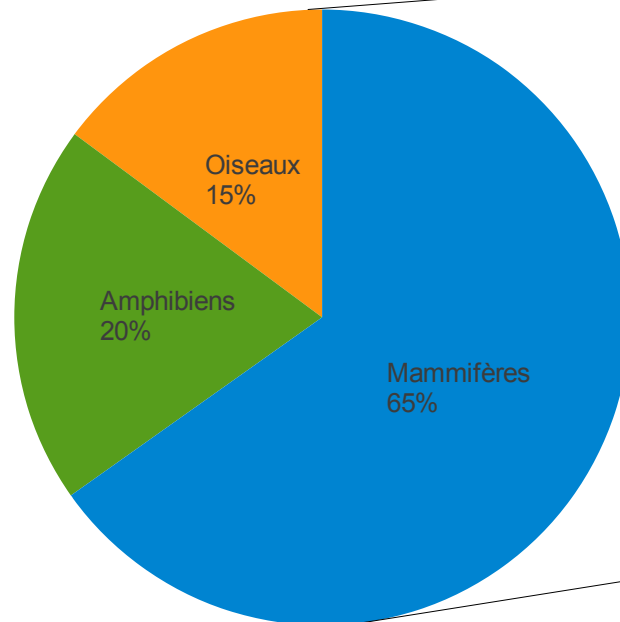


Faune & route
Développé par
Picardie Nature

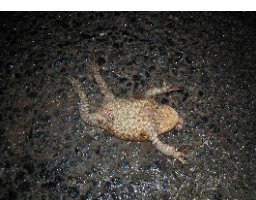
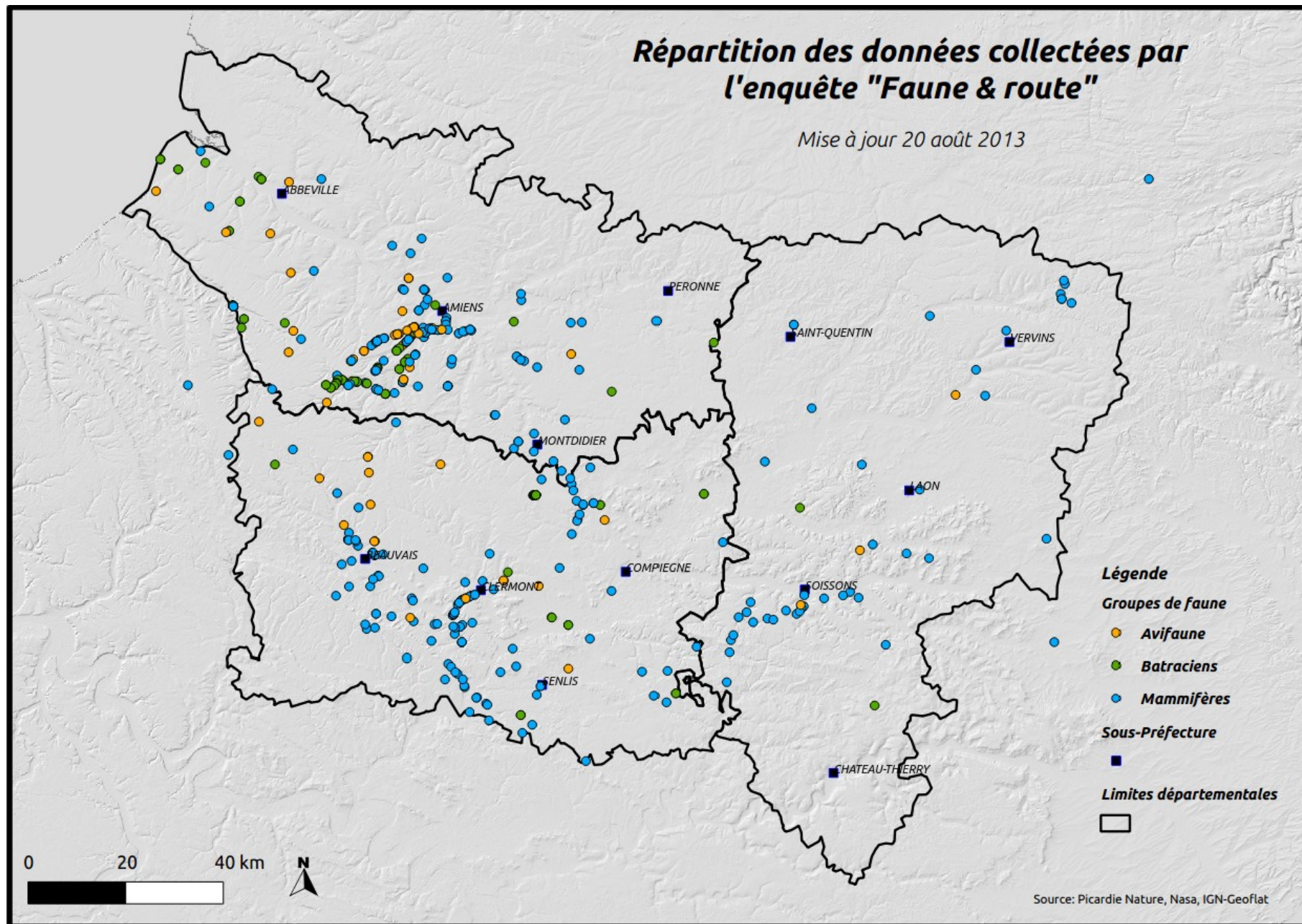
Concours 2013
IDRRIM

... depuis février 2012

- 71 observateurs
- 451 données validées
 - x 3 groupes : amphibiens, mammifères terrestres et avifaune
 - x 33 espèces concernées
 - x 2/3 de données de mammifères



... Une répartition départementale inégale



Faune & route
Développé par
Picardie Nature

Concours 2013
IDRRIM

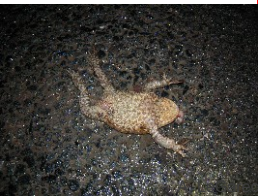
... Pour des actions de protection

➤ Travail sur les amphibiens

Identification de plus de 80 secteurs routiers mortels en Picardie

Projet de plan d'actions "Amphibiens et routes"

Projets de nouveaux aménagements



Faune & route
Développé par
Picardie Nature

Concours 2013
IDRRIM



Clicnat

Accueil | Listes d'espèces | Études et travaux | Glossaire | Contributeurs et partenaires | Saisir vos données

Identification des secteurs routiers mortels pour les amphibiens de Picardie

Ces données proviennent, pour la plupart, d'alertes par des usagers de la route ou des adhérents qui constatent, entre février et avril, des secteurs routiers avec une mortalité d'amphibiens importante. Cette carte est loin d'être exhaustive et mérite d'être complétée. Si vous avez connaissance d'autres secteurs routiers mortels pour les amphibiens, signalez-le !

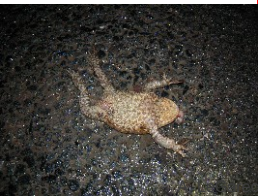
- Par mail à : virginie.coffinet@picardie-nature.org
Merci de bien décrire le lieu (n° de route, commune, paysages alentours..., le nombre estimé d'animaux écrasés, les espèces identifiées (si possible))
- Par Internet : sur <http://routes.picardie-nature.org>

... Pour des actions de protection

➤ Travail sur les mammifères terrestres

Cartographie et
priorisation des
secteurs routiers
les plus concernés

Projet de plan de
signalisation avec
les Conseils
Généraux



Faune & route
Développé par
Picardie Nature

Concours 2013
IDRRIM





... un flyer

Distribué largement
au cours des activités
et sur les stands de
l'association



Aucun animal n'a été blessé pour les besoins de ce flyer...



Faune & route
Développé par
Picardie Nature

Concours 2013
IDRRIM

