



PICARDIE NATURE

Inventaire des coteaux de la vallée de la Marne : résultats 2013



Inventaire des coteaux de la vallée de la Marne : prospections 2013

- 12 sites visités
- 20 observateurs,
- 30 journées-Homme sur 5 dates de recherche du 19/06 au 21/09/13
- 3 journées d'inventaires concertés

Montreuil-aux-Lions

Nogent-l'Artaud

Pavant

Chézy-sur-Marne

Mont-Saint-Père

Saint-Eugène

Chartèves

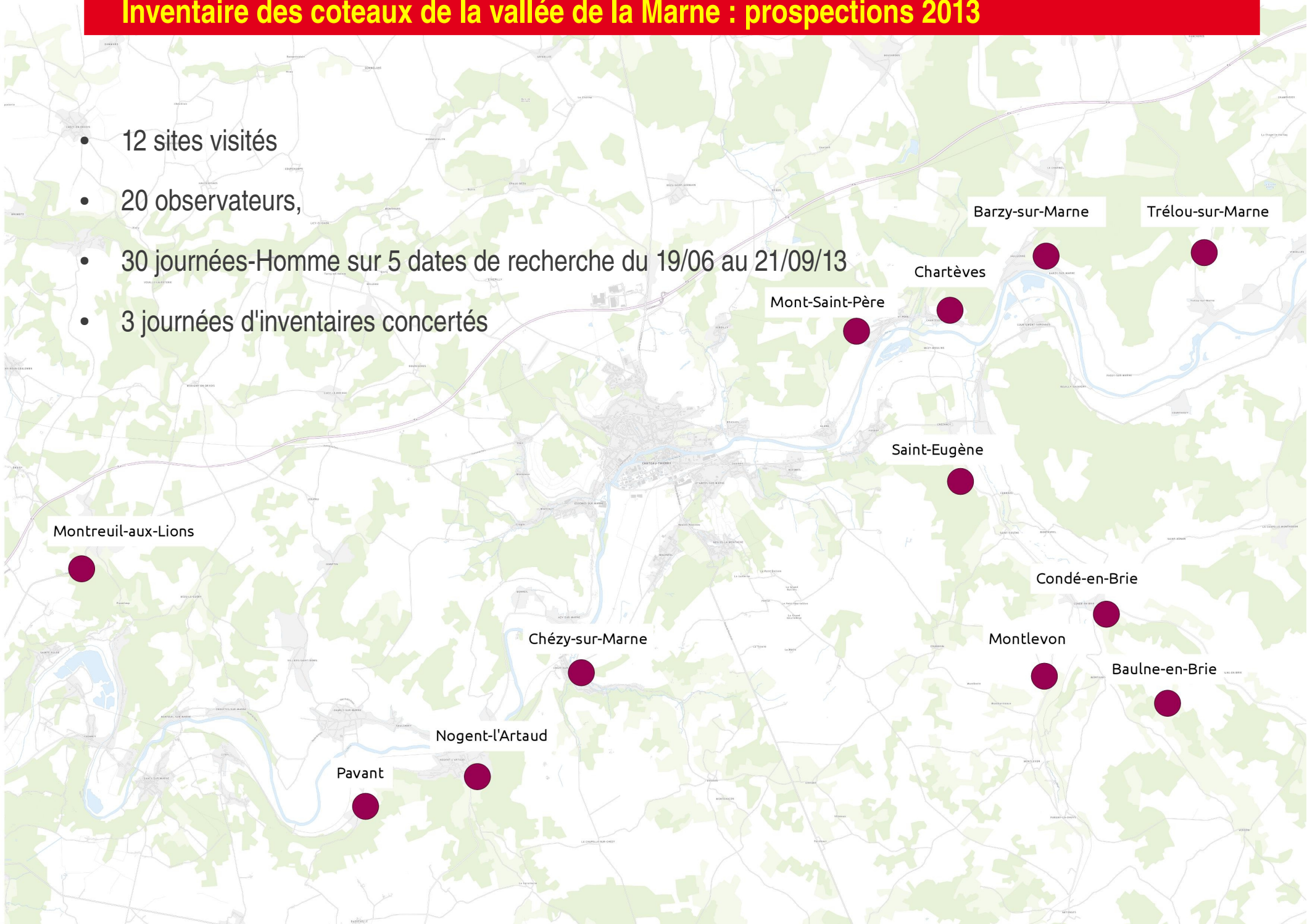
Barzy-sur-Marne

Trélou-sur-Marne

Condé-en-Brie

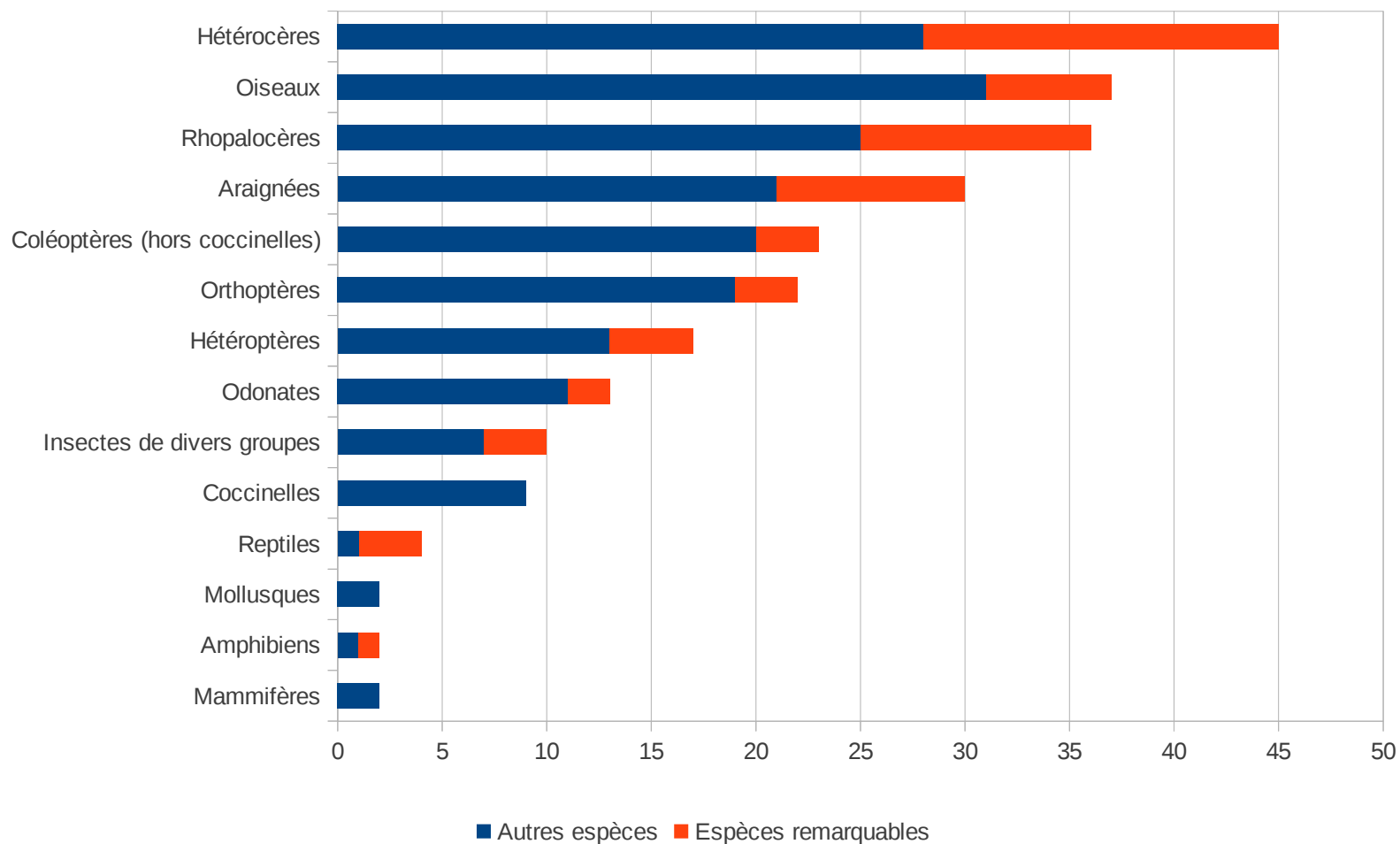
Montlevon

Baulne-en-Brie



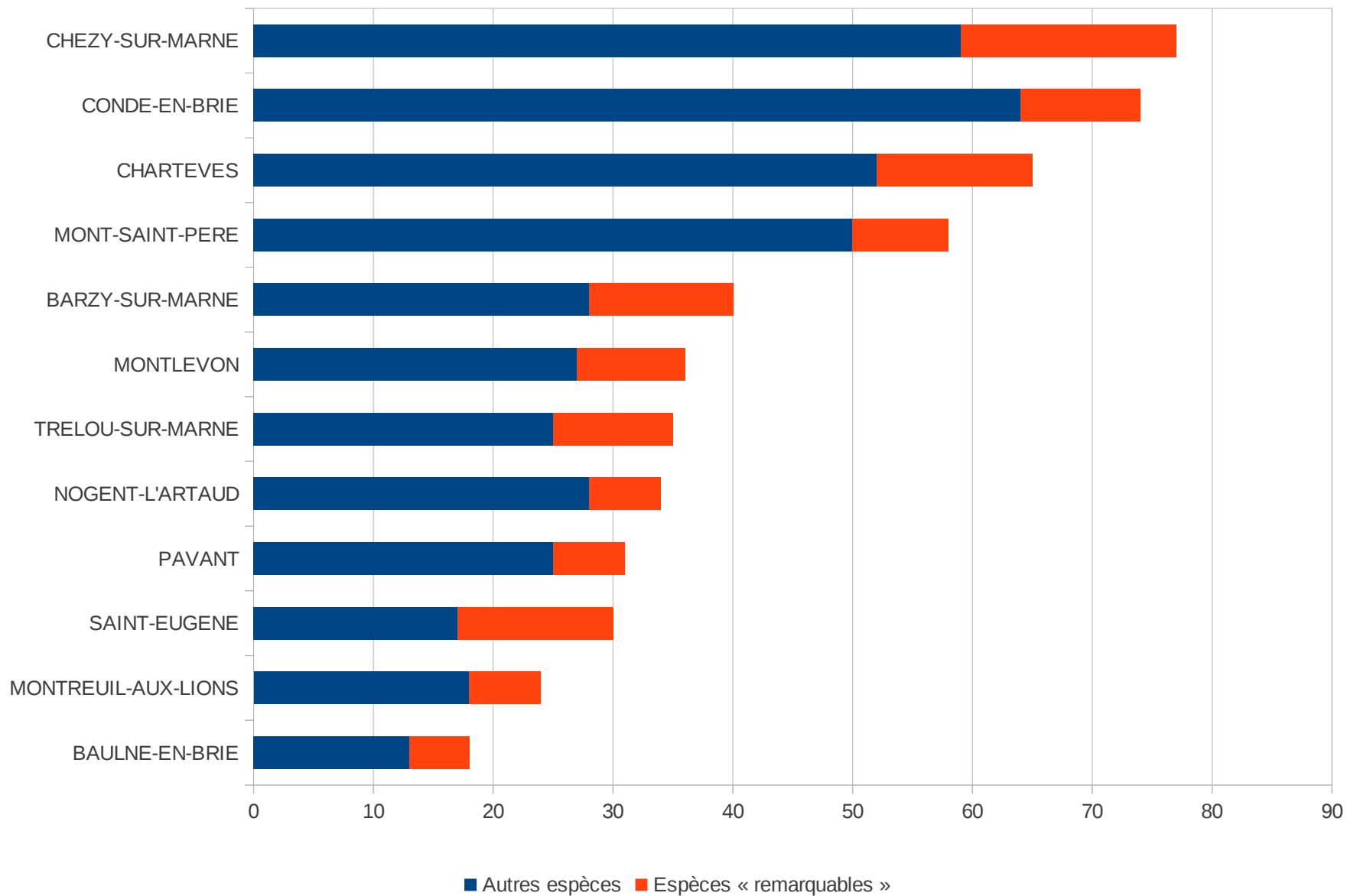
Inventaire des coteaux de la vallée de la Marne : Résultats 2013

- 637 citations saisies
- 251 espèces recensées
- 61 espèces « remarquables » (déterminantes ZNIEFF, rares et/ou menacées, - de 10 citations clicnat)



Inventaire des coteaux de la vallée de la Marne : Résultats 2013

Nombre d'espèces recensées par site en 2013



Inventaire des coteaux de la vallée de la Marne : résultats 2013

- Aucune observation particulière pour les mammifères, oiseaux, odonates, coccinelles, amphibiens, mollusques...
- Réactualisation de données d'espèces « rares et ou menacées » :

- Reptiles = la Coronelle lisse *Coronella austriaca* (Chartèves et Chézy-sur-Marne), les Lézards vert *Lacerta bilineata* (Mont-St-Pere) et agile *Lacerta agilis* (Saint-Eugène)

- Orthoptères = le Criquet vert-échine *Chorthippus dorsatus* (présence sur la quasi-totalité des sites visités)

- Rhopalocères = la Petite Violette *Clossiana dia* et l'Azuré des coronilles *Plebejus argyrognomon* (revues sur la quasi-totalité des sites visités)

- Autres insectes = Cigale non déterminée *Cicadetta sp* (Chartèves, Mont-Saint-Père, Saint-Eugène, Barzy-sur-Marne)



Inventaire des coteaux de la vallée de la Marne : résultats 2013

➤ Découvertes intéressantes pour divers groupes (cf. données clicnat au 261113)

- Hétérocères

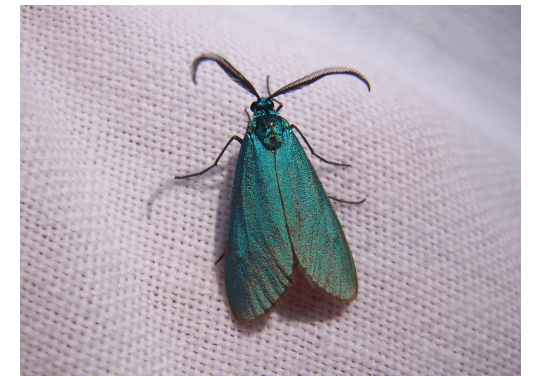
- la Fidonie de la bугrane *Aplasta ononaria* (1ere 02, non citée ds 60 et 2 loc ds 80, det. ZNIEFF)



- la Phalène de la millefeuille *Aspitates gilvaria* (1ere 02, 1 ds 60 et 10 ds 80, det ZNIEFF)



- la Turquoise des globulaires *Jordanita globularia* (1ere régionale, det ZNIEFF)



Inventaire des coteaux de la vallée de la Marne : résultats 2013

- Hétérocères (suite)

- le Bombyx du trèfle *Lasiocampa trifolii* (1ere sud 02, localisé surtout littoral et camp Sissonne, det ZNIEFF)

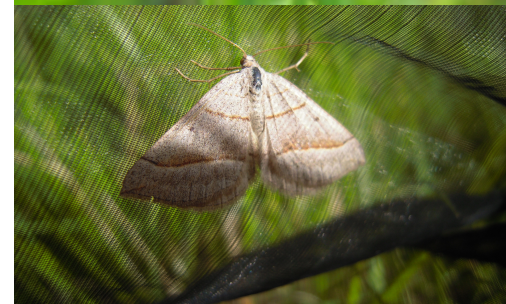
- l'Ortholite plombée *Scotopteryx luridata* (1ere 02 vue sur 3 localités, autres données 60 = 2 localités Vexin)

- Zygène ephialtes *Zygaena ephialtes* (4 et 5 eme localité connue uniquement dans la moitié sud 02, det ZNIEFF)

Autres : *Acronicta auricoma*, *Cybosia mesomella*, *Deltote deceptor*, *Eupithecia assimilata*, *Lygephila pastinum*, *Parectropis similaria*, *Rhodostropha vibicaria*, *Scopula tessellaria*, *thisanotia chrysonuchella*.

- Rhopalocères

- l'Argus frêle *Cupido minimus* (1ere sud 02, assez localisé dans la région, det ZNIEFF)



Inventaire des coteaux de la vallée de la Marne : résultats 2013

- Hétéroptères (cf. RENHET, clicnat au 261113)

- *Megalonotus emarginatus* (1ere régionale)



- *Eurygaster austriaca* (1ere clicnat)



- *Phymata crassipes* (4 données anciennes avant 2000)



Inventaire des coteaux de la vallée de la Marne : résultats 2013

- Araignées (cf. clicnat au 261113)

- l'Epeire feuille de chêne *Aculepeira ceropegia* (confirmation présence régionale sur 3 localité uniquement sud02)

- *Micaria formicaria* (1ere donnée clicnat)

- *Philaeus chrysops* (1ere sud 02, connu Laonnois oriental, secteur Sissonne)

- *Synageles hilarulus* (1ere 02, une seule autre localité connue dans le vexin)

- *Asagena phalerata* (4eme localité ds la région, 1ere sud 02)

Autres : *Aelurillus v-insignatus*, *Pellenes tripunctatus*, *Pardosa bifasciata*, *Xysticus acerbus*



Inventaire des coteaux de la vallée de la Marne : résultats 2013

- Autres insectes

- l'Ascalaphe souffré *Libelloides coccajus* (confirmation de sa présence régionale dans le sud 02)

- la Lepture noire *Sterunella nigra* (3eme localité sud 02, 6 autres localités dans la région)

- *Theriopectes gigas* (1ere donnée clicnat)

Autres (à confirmer) : *Leiopus nebulosus/linnei* (1ere donnée clicnat), *Omaloplia ruricola* (2eme localité dans l'02,)



Inventaire des coteaux de la vallée de la Marne : résultats 2013

- **Observateurs** : BARBIER Simon, BELLAY Patrice, CAGNACHE Eric, CAGNIARD Dominique, CARLIEZ Patrick, CHAVERNOZ Marina, COUVREUR Bernard, DAUMAL Thibaud, DESBAS Jean-Baptiste, GAUTIER Elisabeth, GERARD Thibaut, HERMANT Thomas, LAWNIZACK Catherine, LEBEAU Catherine, LEGRIS Sébastien, LETHEVE Xavier, MAILLIER Sébastien, PLATEAUX Odile, ROESCH Vincent, WINIESKI Mehdi.
- **Photographies** : BRONI Adrien, DUTOUR Lucie, COLINDRE Laurent, HERCENT Jean-Luc, HERMANT Thomas, LEGRIS Sébastien, MAILLIER Sébastien, T'FLACHEBBA Mathieu, VANSTEEN Nicolas.