

Les espèces cibles du PRA Hauts-de-France

11 espèces prioritaires en Hauts-de-France

9 espèces du plan National



Les espèces des milieux forestiers



Les espèces anthropophiles



Les espèces des milieux agro-pastoraux



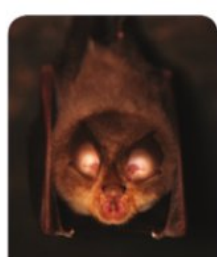
Les espèces des milieux humides



Murin de Bechstein



Noctule commune



Petit rhinolophe



Sérotine commune



Grand rhinolophe



Pipistrelle de Nathusius



Noctule de Leisler



Pipistrelle commune



Murin des marais

+2 espèces régionales



Les espèces des milieux forestiers



Les espèces anthropophiles



Barbastelle d'Europe



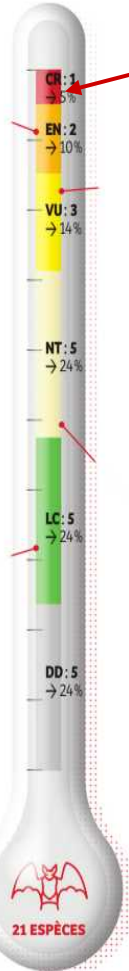
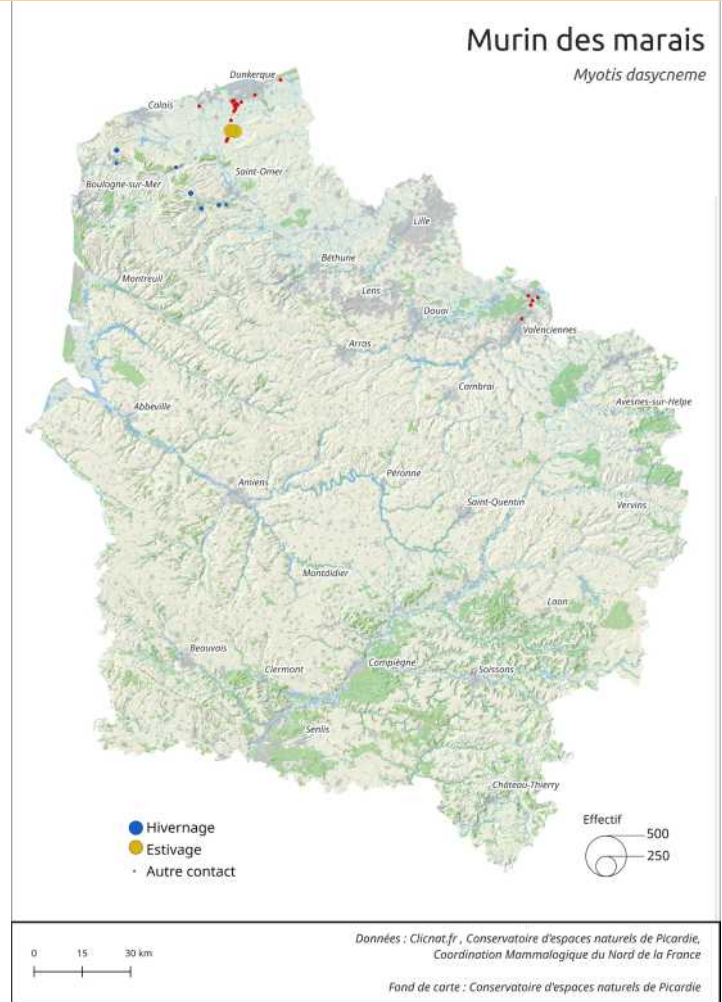
Grand murin

Le Murin des marais *Myotis dasycneme*



Population cantonnée au nord des HDF, seule population de France métropolitaine :

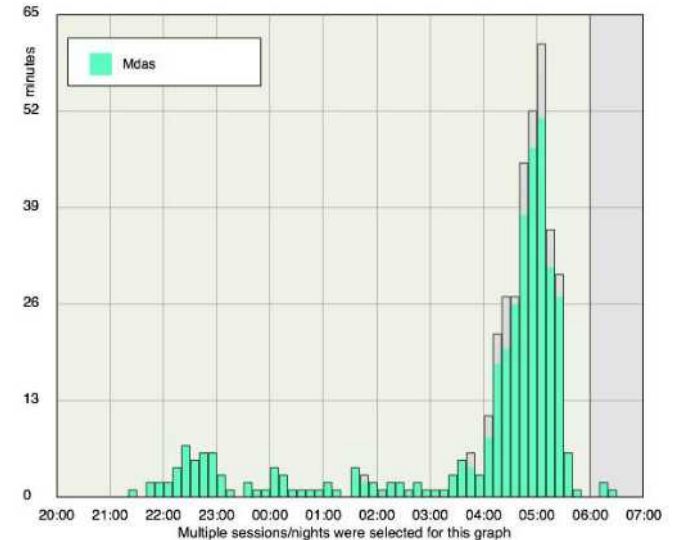
- Recul de son aire de répartition mondiale
- Classé **EN** UICN National (2017)
- 1 seule colonie de mise bas



Le Murin des marais *Myotis dasycneme*

Amélioration des connaissances et suivi de la population :

- Suivi de tous les gîtes d'hibernation en HDF, historiques et actuels ;
- Suivi de la pop estivale par caméra thermique au gîte + suivi annuel de l'activité par enregistreur automatique (SM3 Bat) ;
- Etude des habitats de chasse et axes de déplacement ;
- Aménagement et protection des gîtes



Réserve Naturelle
GROTTES ET PELOUSES D'ACQUIN-WESTBECOURT
ET COTEAUX DE WAVRANS-SUR-L'AA

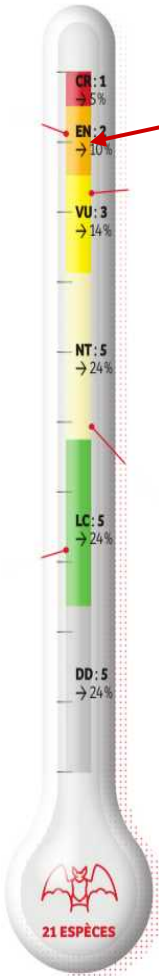
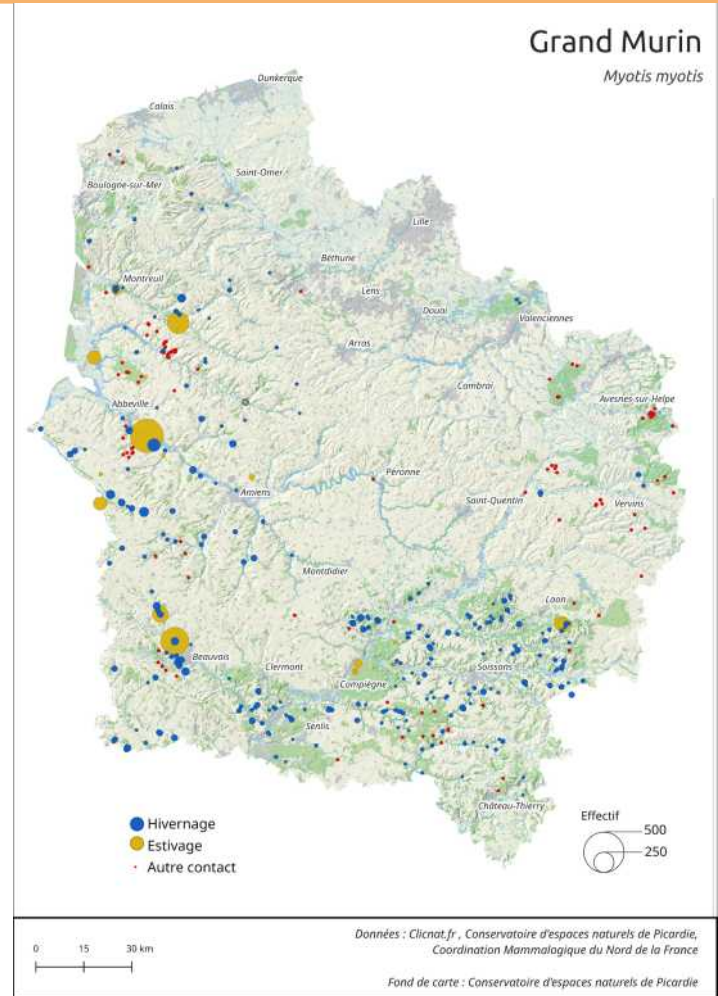
Le Grand murin *Myotis myotis*



Population essentiellement répartie sur le sud et l'ouest des HDF

- Manque de connaissances sur les colonies dans le sud-est
- Connexion entre colonies ?
- Apparition de populations satellites : Scarpe-Escaut

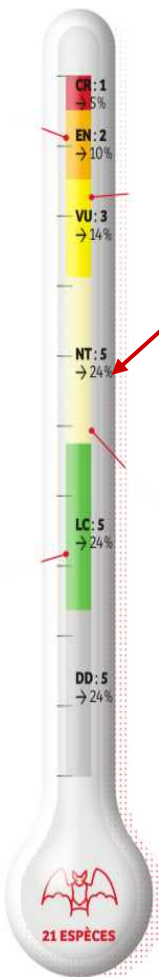
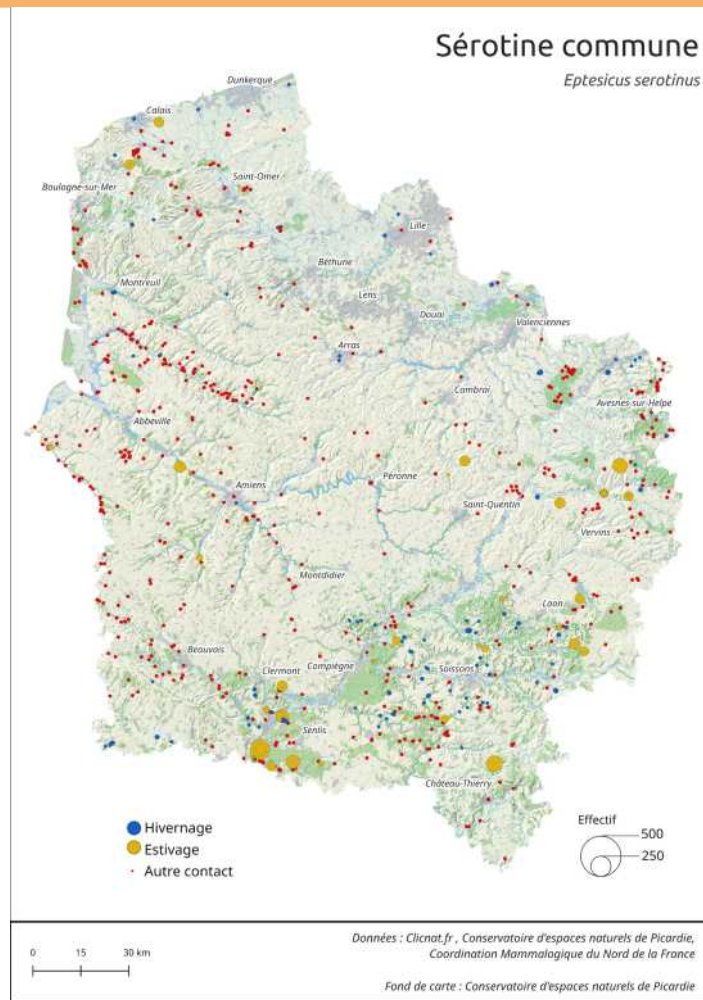
→ Espèce sensible aux infrastructures routières : pollution sonore sur les habitats de chasse, rupture de corridors écologiques



La Sérotine commune *Eptesicus serotinus*



- contactée sur l'ensemble des HDF
- une concentration plus importante de maternités connues dans le sud de l'Oise
- des gîtes estivaux encore à découvrir



La Sérotine commune *Eptesicus serotinus*



espèce anthropophile



gîte :
toitures,
combles
perdus

**territoire de
chasse :**
ceinture verte
des villages



Menaces



rénovation énergétique
cohabitation Homme/CS
éolien



Aménagements favorables



Tableau 1 : bilan des tendances d'évolution des connaissances et des populations pour chaque espèce

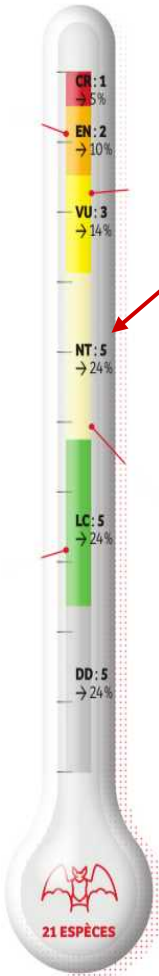
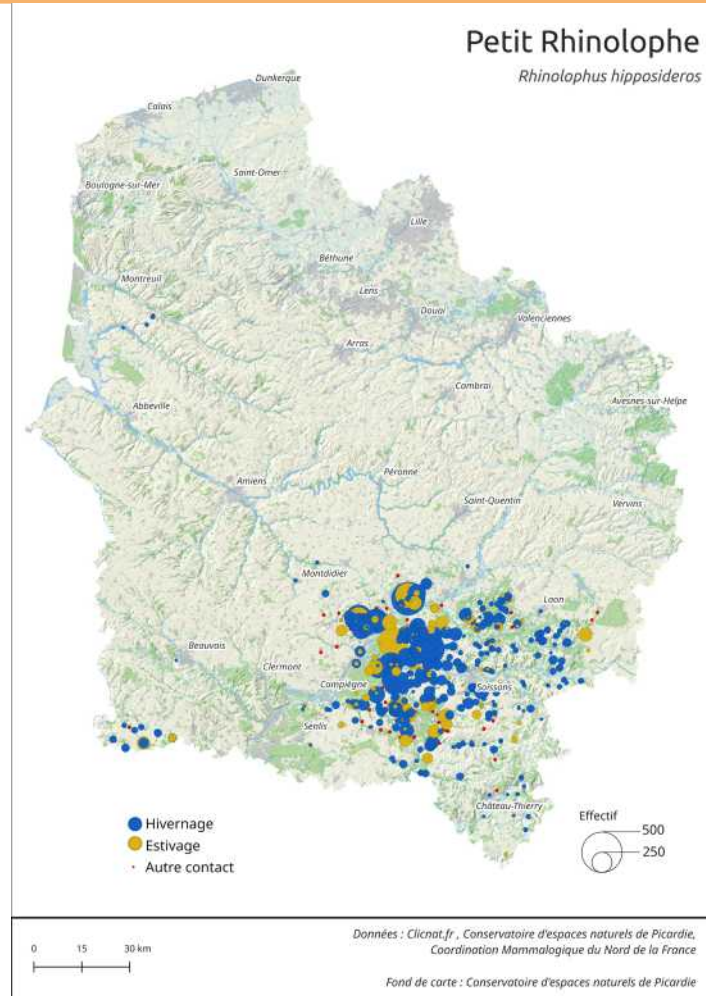
Espèces	Tendance d'évolution des connaissances	Tendance d'évolution des populations
Sérotine commune		

Le Petit rhinolophe *Rhinolophus hipposideros*



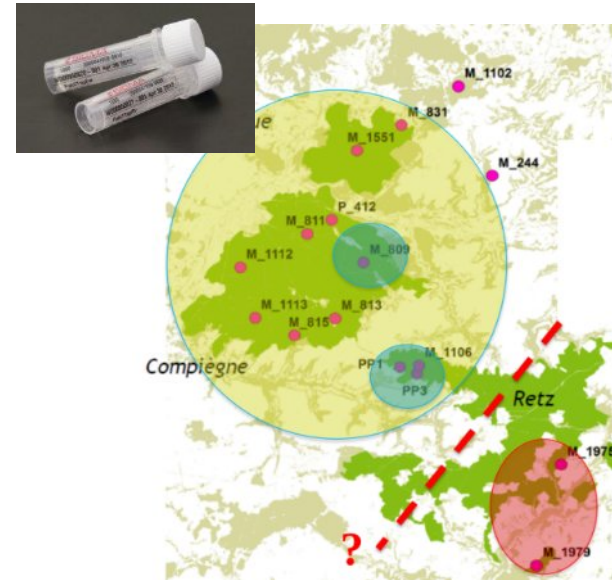
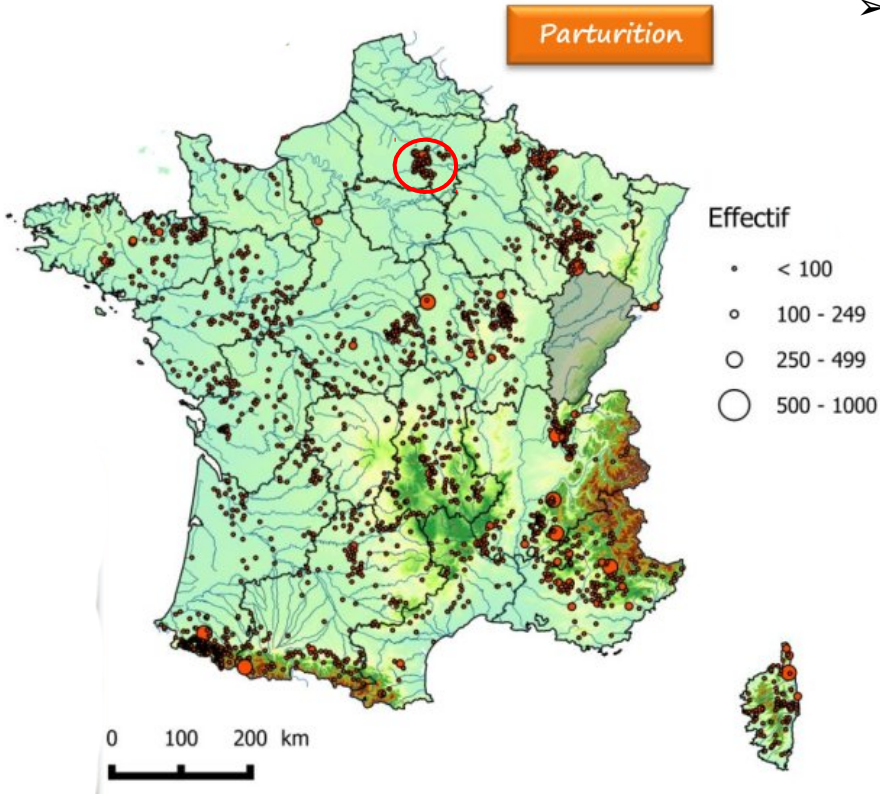
Population très fragmentée en HDF :

- coeur de population du compiégnois : effectifs importants.
- sous population vallée d'Authie : **CR**
- sous population vexin : **EN**



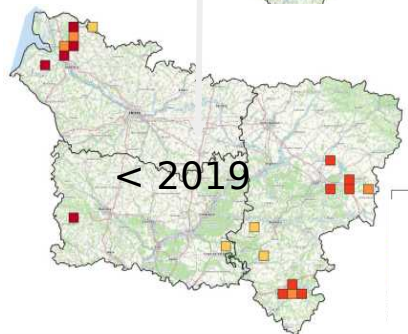
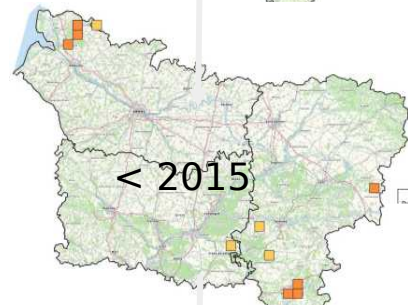
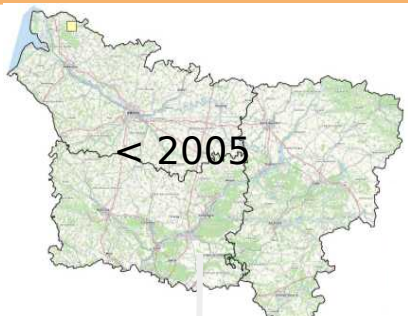
Le Petit rhinolophe *Rhinolophus hipposideros*

- espèce peu mobile très sensible à la fragmentation
- coeur de population picard isolé / autres populations françaises



Études génétiques menées entre 2013 et 2017 en Picardie
→ population de Compiègne et Retz différentes génétiquement
→ effet barrière de la RN2 en forêt de Retz

La Barbastelle d'Europe *Barbastellus barbastellus*



évolution des connaissances en Picardie





Données : Clicnat.fr, Conservatoire d'espaces naturels de Picardie, Coordination Mammalogique du Nord de la France

Fond de carte : Conservatoire d'espaces naturels de Picardie

La Barbastelle d'Europe *Barbastellus barbastellus*



- espèce arboricole → très peu de données en gîte en HDF
- une amélioration des connaissances ces 3 dernières années.
- tendance de population :  au niveau national
 au niveau local



- ❖ quel Impact de l'éolien ?
- ❖ quel impact de la gestion forestière ?
- ❖ quels sont les gîtes utilisés ?