



UN MOIS → une espèce



**MENEZ
L'ENQUÊTE!**



THOMAS CHEYREZY

La Libellule déprimée

OÙ LA CHERCHER?

La Libellule déprimée est présente partout en Picardie. On la trouve aisément dans les eaux calmes et stagnantes. Elle a une préférence pour les points d'eaux de petite taille, peu profonds, ensoleillés et nus comme les mares. On peut aussi la retrouver dans les prairies ou les roselières qui lui servent de zones refuges en cas de mauvaises conditions météorologiques, ainsi que de territoire de chasse.

QUE MANGE-T-ELLE?

Comme toutes les Libellules, la larve de la Libellule déprimée est carnivore (larves d'éphémères et de punaises) et l'adulte est insectivore (moustiques, mouches et éphémères).

MENACES ET PROTECTION

Éviter les produits toxiques afin de ne pas nuire à la qualité des milieux aquatiques nécessaires à la survie des Libellules. Vous pouvez créer une mare pour leur offrir le gîte et le couvert et laisser des zones de végétation herbacée non entretenues.

LE SAVIEZ-VOUS?

Les mâles sont particulièrement territoriaux. Ils surveillent leur pièce d'eau à partir d'un perchoir et chassent violemment tous les intrus qui s'en approchent.



GUÉNAEL HALLART

**Exuvie de
Libellule déprimée**

ORDRE: ODONATA

Famille: *Libellulidae*

Nom vernaculaire: Libellule déprimée

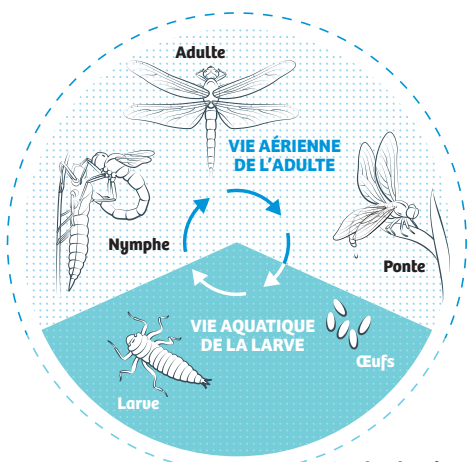
Nom latin: *Libellula depressa*

Nom Picard: demoéselle

MORPHOLOGIE

- Mâle: abdomen bleu clair /
- Femelle: abdomen brun-jaune
- Abdomen présente des taches jaunes sur les côtés
- Tache noir à la base des 4 ailes
- Aspect aplati

CHIFFRES CLÉS



Je contribue sur enquetes.clicnat.fr



PICARDIE NATURE

233 rue Eloi Morel - 80000 Amiens

Tél. 03 62 72 22 53 | www.picardie-nature.org



« l'observatoire faune en Picardie » et « l'opération faune protégée et habitats » sont cofinancés par le FEDER dans le cadre du programme opérationnel FEDER - PSE pour la Picardie



Région Hauts-de-France

Les actions menées par Picardie Nature sont permises par le soutien et la participation des adhérents, des donateurs et des bénévoles ainsi que par la collaboration et l'aide de différents partenaires

