

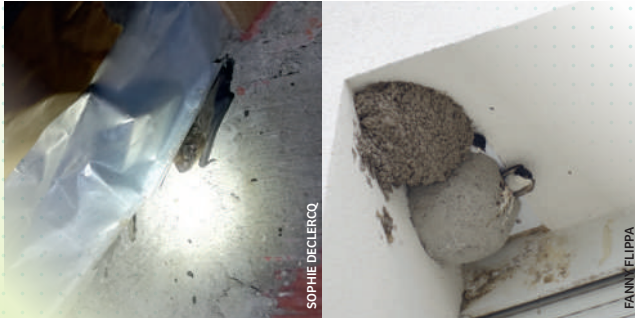
Picardie Nature c'est aussi...

Une expertise sur les espèces protégées vivant dans les bâtiments (hirondelles, autres oiseaux, chauves-souris). L'association vous accompagne dans la préparation de votre chantier et sa réalisation :

• Diagnostic des espèces animales présentes dans le bâtiment concerné par des travaux de réhabilitation (isolation, huisserie, couverture,...) : identification des enjeux biologiques, éléments nécessaires aux cahiers des charges des marchés des consultations de maîtrise d'œuvre et entreprises.

• Définition concertée des solutions, à partir de votre projet et du diagnostic : votre chantier respectera ainsi la réglementation sur ces espèces (administratif, organisationnel, et mise en œuvre).

• Suivi technique pendant les travaux puis suivi écologique une fois le chantier achevé.



La destruction de nids et gîtes d'espèces animales protégées relève du Code de l'environnement. En cas de non respect, les maîtres d'ouvrage et d'œuvre risquent des modifications de plannings et d'opérations, des arrêts de chantier jusqu'à des procédures judiciaires.

Les arrêtés ministériels du 29/10/2009 et du 23/04/2007 fixent respectivement la liste des oiseaux et des mammifères terrestres protégés sur l'ensemble du territoire et les modalités de leur protection.

Éviter, Réduire, compenser

Ces actions permettent la prise en compte des mesures ERc avec par exemple :

Éviter : protéger les parcelles à enjeux en les sortant du potentiel foncier

Réduire : Protéger les haies, les vergers avec des chartes ou des plans bocage

Compenser : Plantation de haies, restauration des corridors écologiques, installation de crapauducs...

Vous trouverez sur le site de la DREAL, une boîte à outils avec des fiches actions ERc pour lesquelles Picardie Nature a participé à leur élaboration.

<https://erc.drealnfdc.fr/dynamique-regionale-erc/boite-a-outils-erc/>



PICARDIE NATURE

Picardie Nature est une association fédérative régionale de citoyens qui :

- œuvre à la connaissance de la biodiversité,
- agit en protégeant des espèces ou milieux menacés,
- intervient pour le respect de la réglementation,
- milite pour la prise en compte de l'environnement dans les projets d'aménagement,
- contribue à l'éducation et à la sensibilisation pour la protection de la nature et de l'environnement en Picardie.

POUR TOUT RENSEIGNEMENT

Picardie Nature | 233 rue Éloi Morel | 80 000 Amiens

Tél : 03.62.72.22.53

contact@picardie-nature.org

www.picardie-nature.org



Les actions menées par Picardie Nature sont permises par le soutien et la participation des adhérents, des donateurs et des bénévoles ainsi que par la collaboration et l'aide de différents partenaires



LA BIODIVERSITÉ DANS L'AMÉNAGEMENT DU TERRITOIRE : PLANIFICATION ET URBANISME

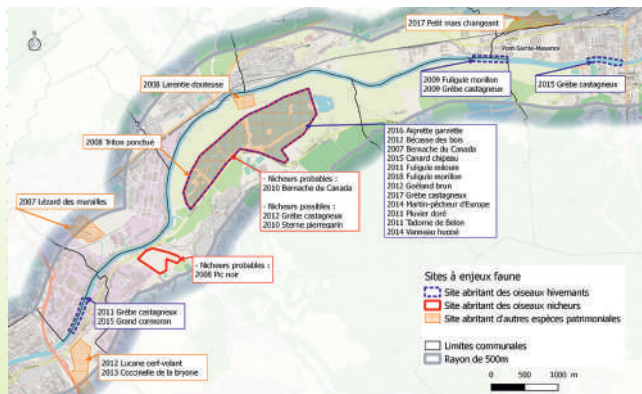


Afin de répondre aux attentes du SRADDET, Picardie Nature peut apporter un soutien aux collectivités et aux bureaux d'études dans de nombreux documents d'urbanisme comme les PLUi ou encore les SCoT. La réalisation des ABC constitue un autre exemple concret d'intervention.

Grâce à la base de données Clicnat et son analyse, nous pouvons vous accompagner et apporter notre expertise pour :

La cartographie des sites à enjeux faune

Ce travail permet de prendre en compte les milieux favorables aux espèces patrimoniales. Ces zones sont mises en avant pour éviter de futurs projets d'aménagements dans des milieux à préserver et d'intérêt dans le secteur. Sur sollicitation, nous pouvons fournir un état des lieux de l'existant, extrait de notre base de données Clicnat (cartographie, note accompagnatrice et début d'analyse).

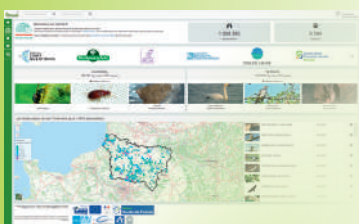


Clicnat

Clicnat est une base de données faunistique collaborative.

Elle a été créée en 2009 et permet à tous de saisir des observations et ainsi contribuer à

la protection de la biodiversité. Cette base de données est administrée par Picardie Nature et fait office de référence pour les services de l'Etat. <https://clicnat.fr/>



La cartographie et l'analyse des enjeux sur les Chiroptères

Un grand nombre de sites souterrains et de bâtiments indispensables au cycle de vie des chauves-souris (pour l'hibernation et la reproduction) sont recensés dans Clicnat. Il est nécessaire de les connaître pour les prendre en compte lors des aménagements pour ne pas perturber ces espèces protégées, très sensibles.

Participation à la cartographie de la Trame bocagère et des corridors

La Trame Verte et Bleue est une attente du SRADDET, déclinée au niveau des SCOT et des PLUi

Suite à l'identification des réservoirs de biodiversité, et la cartographie des haies, la trame bocagère et la cartographie des corridors peuvent voir le jour.



Mise en avant des points de conflits entre la faune et le potentiel foncier

Le potentiel foncier comprend des parcelles non bâties appelées «dents creuses». Ces parcelles qui sont prioritaires à l'aménagement peuvent être des habitats favorables à certaines espèces patrimoniales ou avoir un intérêt pour la Trame bocagère.

En compilant différentes informations, les points de conflits peuvent être mis en avant et des solutions peuvent être envisagées.



L'Analyse des points noirs routiers avant la restauration de certains tronçons

Clicnat contient également un grand nombre de données d'animaux victimes de la circulation routière. Certaines zones sont plus accidentogènes que d'autres (migration des amphibiens par exemple) et il est possible de les définir afin de prévoir des actions pour éviter la disparition des populations locales d'animaux sauvages.

Participation dans l'étude de la Trame noire

Nous intervenons également dans les études de la trame noire (ex : Trame noire d'Amiens Métropole en compagnie du bureau d'études Biotopie) en tant qu'experts locaux. Notre connaissance du terrain et notre expertise sur la faune locale est un atout précieux pour ce type de projet.

Indicateurs de l'état de la biodiversité des territoires

Un « diagnostic territorial des SCoT » en partenariat avec l'Observatoire de la biodiversité des Hauts-de-France est produit en 2021. Il s'agit d'indicateurs faunistiques (fiches synthétiques) à destination des différents SCoT pouvant indiquer le nombre d'espèces menacées, disparues ou protégées ou encore les espèces exotiques envahissantes afin de suivre l'évolution de la biodiversité.